

P-20xx SSB Baugruppen

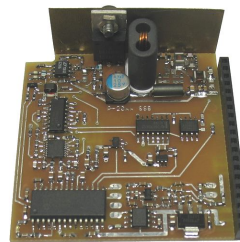
P-20xx SSB Komplettsatz



Bestehend aus dem Bedienteil, Base Board, Control Board, RX Board und TX Board in einem Fischer BNC-Gehäuse.
Ein Lautsprechermikrofon und ein passender DC-Stecker sind im Lieferumfang.
Die Lieferung erfolgt in Einzelbaugruppen. Montage- und Lötarbeiten sind erforderlich.

P-20xx SSB Kpl.-Satz **ZFX-010** **ПП,-**

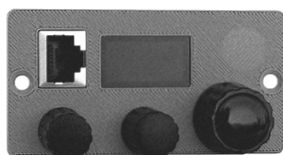
TX Board



Das Allmode-Sendemodul (AM, FM, SSB, CW) zeichnet sich durch eine zukunftssichere DSP-Architektur aus. Die DSP-Firmware lässt sich mit einem PICKit-Programmer einfach aktualisieren.
7 W Sendeleistung bei 1,2 A Stromaufnahme.

TX Board **ZFX-060** **ПП,-**

Bedienteil



Zwei Potis, ein Encoder und ein OLED-Display ermöglichen eine komfortable Bedienung.
Die RJ45-Mikrofonbuchse unterstützt ICOM-Zubehör.
Wird über 14-poligen Stecker mit dem Base Board verbunden.
Diverse Farben verfügbar.

Bedienteil grau **ZFX-020** **ПП,-**
Bedienteil schwarz **ZFX-021** **ПП,-**

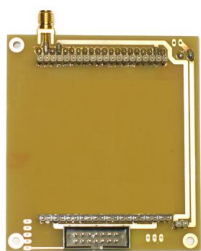
Gehäuse BNC



Fischer-Gehäuse mit 100 mm Alu-Mittelteil, passend für die P-20xx-Elektronik in Einschubtechnik. Inklusive einer Rückplatte mit 2 Löchern für die Antennenbuchse und die 12V DC-Buchse.
Wird mit einem passenden SMA-BNC-Adapter geliefert.

Gehäuse BNC **ZFX-100** **ПП,-**

Base Board



Die Basis-Platine mit SMA-Antennenbuchse und 12 V DC-Buchse. Passgenau für mehrere Gehäuse.
Auf die Pfostenleisten werden Control Board, RX Board, TX Board, und das Bedienteil gesteckt um das Funkgerät zu komplettieren.

Base Board **ZFX-030** **ПП,-**

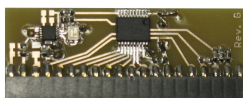
Gehäuse SO239



Fischer-Gehäuse mit 120 mm Alu-Mittelteil. Groß genug um zusätzlich einen 2,2 Ah-LiPo-Akku (nicht im Lieferumfang) aufzunehmen. Wird mit einer Rückplatte mit einem Loch für die Antennenbuchse und einem SMA-SO239-Adapter geliefert.
Die Rückplatte lässt sich mit 2 Schrauben schnell abnehmen, um an den gesteckten Akku zu gelangen.

Gehäuse SO239 **ZFX-110** **ПП,-**

Control Board



Das Control Board vereint die komplette Frequenzerzeugung (LO) und das Betriebssystem des Funkgeräts.
Wird fertig bestückt und programmiert geliefert. Die Betriebssystem-Software lässt sich über die Mikrofonbuchse des Bedienteils aktualisieren.

Control Board **ZFX-040** **ПП,-**

Gehäuse TNC



Fischer-Gehäuse mit 120 mm Alu-Mittelteil. Groß genug um zusätzlich einen 2,2 Ah-LiPo-Akku (nicht im Lieferumfang) aufzunehmen. Wird mit einem passenden SMA-TNC-Kabelschwanz geliefert, sodass die Antennenbuchse auf der Frontplatte montiert werden kann.
Über die Rückplatte kommt man schnell an den gesteckten Akku.

Gehäuse TNC **ZFX-120** **ПП,-**

RX Board



Das Allmode-Empfängermodul (AM, FM, DSB) in einfachpragmatischer Auslegung liefert hinreichende Empfindlichkeit bei sehr niedrigem Stromverbrauch.
Einfachsuper mit 455 kHz ZF, breites Filter für Phonie.
Entworfen von HB9KOC.
Wird fertig bestückt und programmiert geliefert.

RX Board **ZFX-050** **ПП,-**