

P-20xx SSB Baugruppen

P-20xx SSB Komplettsatz

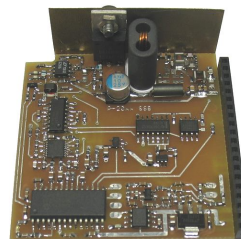


Bestehend aus Front Unit, Base Board, Control Board, RX Board und TX Board in einem Fischer BNC-Gehäuse.

Ein Lautsprechermikrofon und ein passendes DC-Steckerkabel sind ebenso im Lieferumfang. Die Lieferung erfolgt in Einzelbaugruppen. Montage- und Lötarbeiten sind erforderlich.

P-20xx SSB Kpl.-Satz **ZFX-010** **ППП,-**

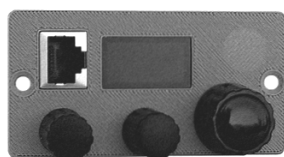
TX Board



Das Allmode-Sendemodul (AM, FM, SSB, CW) mit 7 W Sendeleistung zeichnet sich durch eine zukunftssichere DSP-Architektur aus. Die DSP-Firmware lässt sich mit einem PICKit-Programmer einfach aktualisieren. Wird fertig bestückt und programmiert geliefert.

TX Board **ZFX-060** **ППП,-**

Front Unit



Zwei Potis, ein Encoder und ein OLED-Display ermöglichen eine komfortable Bedienung. Die RJ45-Mikrofonbuchse unterstützt ICOM-Zubehör. Wird über 14-poligen Stecker mit dem Base Board verbunden. Diverse Farben verfügbar.

Front Unit Hellgrau **ZFX-020** **ППП,-**
Front Unit Anthrazit **ZFX-021** **ППП,-**
Front Unit Schwarz **ZFX-022** **ППП,-**

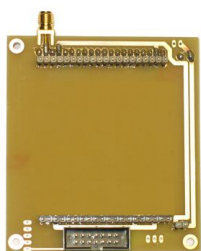
Gehäuse BNC



Fischer-Gehäuse mit 100 mm Alu-Mittelteil, passend für die P-20xx-Elektronik in Einschubtechnik. Inklusive einer Rückplatte mit 2 Löchern für die Antennenbuchse und die 12V DC-Buchse. Wird mit einem passenden SMA-BNC-Adapter geliefert.

Gehäuse BNC **ZFX-100** **ПП,-**

Base Board



Die Basis-Platine mit SMA-Antennenbuchse und 12 V DC-Buchse. Passgenau für mehrere Gehäuse. Auf die Pfostenleisten werden Control Board, RX Board, TX Board, und das Bedienteil gesteckt um das Funkgerät zu komplettieren.

Base Board **ZFX-030** **ПП,-**

Handmikrofon KEP



Ein kompaktes Handmikrofon mit gutem Lautsprecher, das sich in der Praxis mit dem P-20xx SSB bewährt hat. Ausgerüstet mit heller Mikrophonkapsel, RJ45-Mikrofonstecker und einer 3,5mm-Buchse für die Morsetaste.

Handmikrofon KEP **ZFX-240** **ПП,-**

Control Board



Das Control Board vereint die komplette Frequenzerzeugung (LO) und das Betriebssystem des Funkgeräts. Wird fertig bestückt und programmiert geliefert. Die Betriebssystem-Software lässt sich über die Mikrofonbuchse des Bedienteils aktualisieren.

Control Board **ZFX-040** **ПП,-**

Schutzhaube und Aufstellhilfe



Praktische Schutzhaube für das OLED-Display bei rauhem Transport, z.B. im Rucksack. Wird einfach vorne auf die Frontplatte gesteckt. Zum Betrieb abgenommen dient sie als Unterlage für das Gehäuse und sorgt so für eine angenehme Bedienung des Transceivers.

Schutzhaube **ZFX-300** **ПП,-**

RX Board



Das Allmode-Empfängermodul (AM, FM, DSB) in Einfachsuper-Auslegung (455 kHz ZF) liefert hinreichende Empfindlichkeit bei sehr niedrigem Stromverbrauch. Elektronisch abgestimmtes Frontend. Entworfen von HB9KOC. Wird fertig bestückt und programmiert geliefert.

RX Board **ZFX-050** **ППП,-**

Tasche klein, gepolstert



Eine praktische Transport- und Lagertasche für P-20xx SSB. Es passt der Transceiver, das Mikrofon, ein Akkupack sowie Kleinteile hinein. Kann über das Molle-System an Rucksäcken befestigt werden. In diversen Farben verfügbar.

Tasche klein Coyote **ZFX-310** **ПП,-**
Tasche klein Oliv **ZFX-311** **ПП,-**
Tasche klein Schwarz **ZFX-312** **ПП,-**